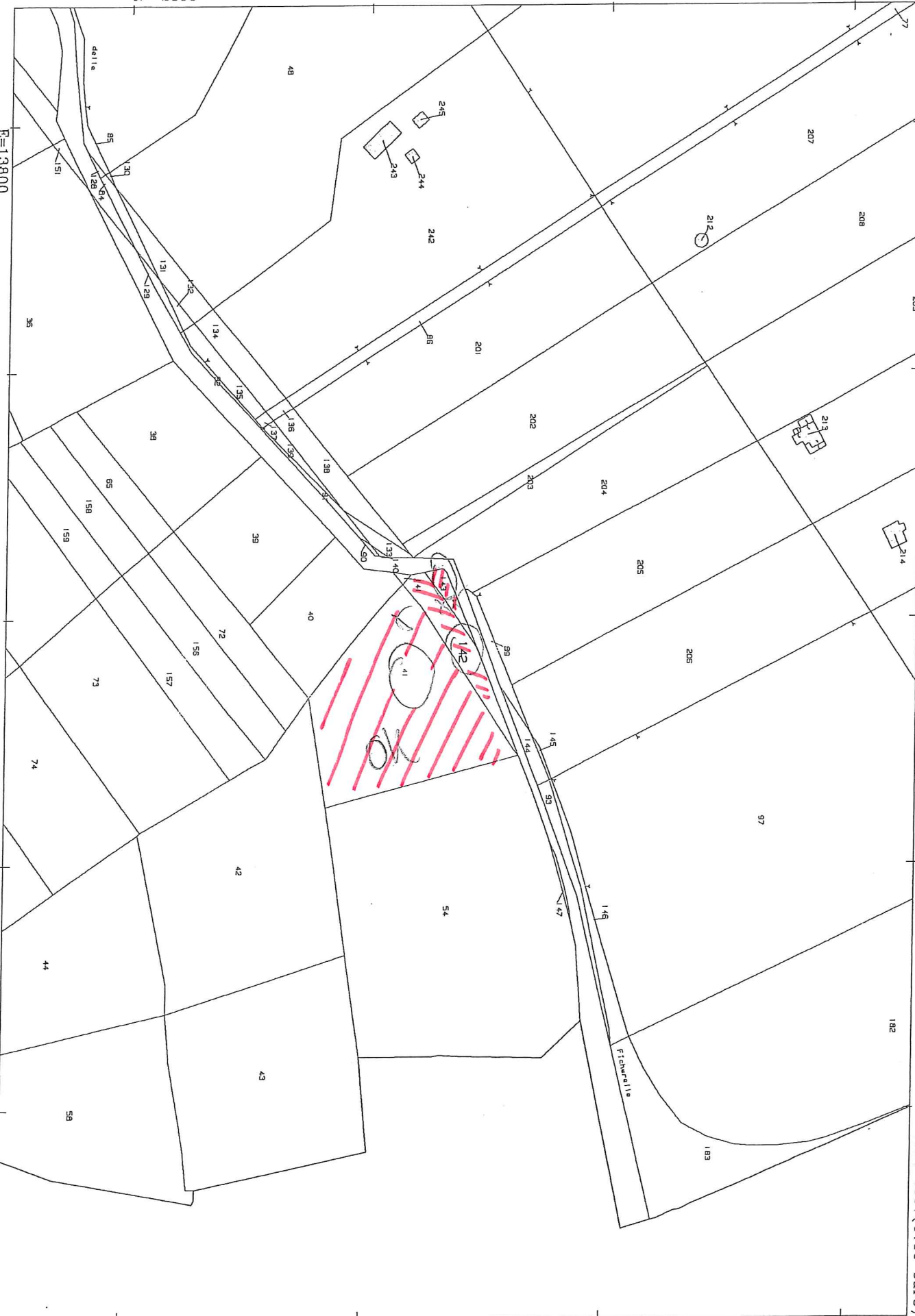


N=-2800

E=13800

1 Particella: 142



Comune: VERNOLE
Foglio: 25

Scala originale: 1:2000
Dimensione cornice: 534.000 x 378.000 metri

19-Ott-2017 18:18:22
Prot. n. T345146/2017

Saverio Achille Babini
 ORDINE DEGLI ARCHITETTI
 142
 SAVERIO ACHILLE
 BABINI
 ARCHITETTO
 DELLA PROV. DI LECCE