

TRIBUNALE CIVILE DI RAVENNA
GIUDICE DELL'ESECUZIONE
DOTT. LABANCA SAMUELE

🌟

PROCEDIMENTO DI ESECUZIONE IMMOBILIARE

Procedura esecutiva R.G.E. n. 108/2022

🌟

-Relazione del C.T.U. Arch. Gessica Pezzi-

DOCUMENTAZIONE FOTOGRAFICA

LOTTO 6

Ravenna, il 13/09/2023



Foto 1: Vista aerea – Perimetro area di interesse



Foto 2: Estratto di mappa – Fabbricato A, foglio 117, mappale 616



Foto 3: Esterni – Fabbricato A



Foto 4: Esterni – Fabbricato A



Foto 5: Esterni – Fabbricato A



Foto 6: Esterni – Fabbricato A



Foto 7: Esterni – Fabbricato A



Foto 8: Esterni – via Raffaele Frontali



Foto 9: Esterni – Comparto 12



Foto 10: Esterni – area circostante



Foto 11: Esterni – area circostante



Foto 12: Esterni – area circostante

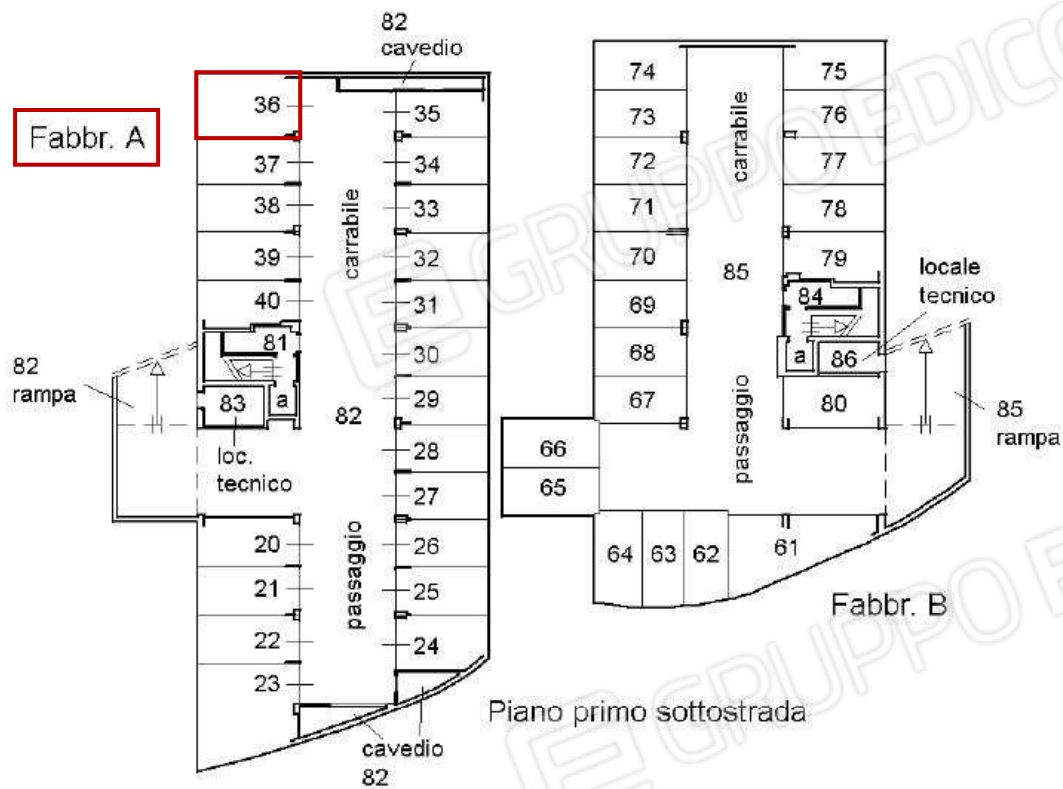


Foto 13: Fabbricato A – Foglio 117, mappale 616, subalterno 36

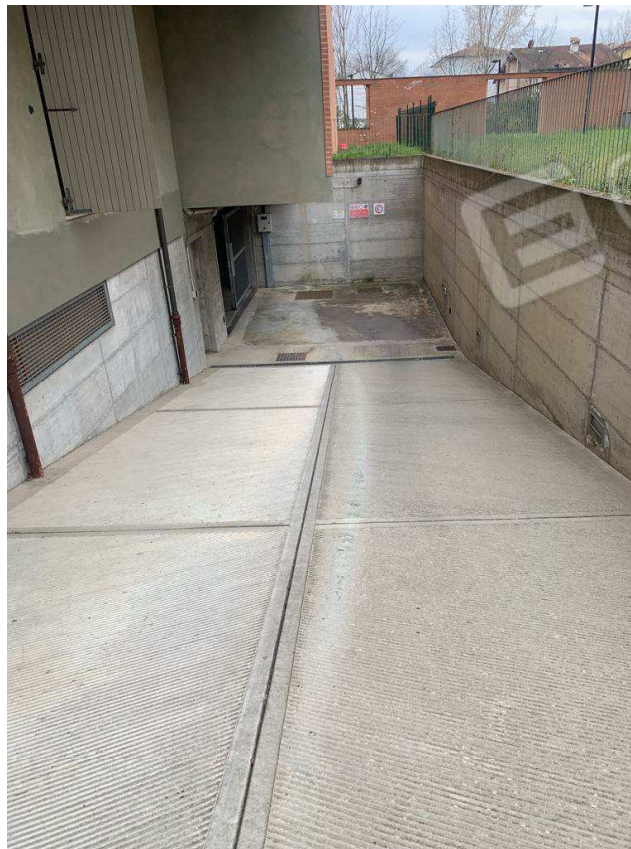


Foto 14: Accesso ai garage – Fabbricato A



Foto 15: Passaggio carrabile comune – Fabbricato A



Foto 16: Passaggio carrabile comune – Fabbricato A



Foto 17: Autorimessa, subalterno 36



Foto 18: Autorimessa, subalterno 36