

**TRIBUNALE CIVILE DI RAVENNA**

*ALL'ILLUSTRISSIMO SIG. GIUDICE DELLE ESECUZIONI IMMOBILIARI*

**PROCEDIMENTO DI ESECUZIONE  
IMMOBILIARE N. 161/2021 R.G.E.**

**RELAZIONE DI ACCERTAMENTO PERITALE  
DOCUMENTAZIONE FOTOGRAFICA**

TECNICO INCARICATO:

**ING. BRUNO PIEMONTESE**

via Bovini, 41 - 48123 Ravenna

Tel. 0544/502618 - Fax 0544/467182

[Mail info@studiopiemontese.it](mailto:info@studiopiemontese.it)

Ravenna, settembre 2022



Foto 1: Part. 110 - Sub. 1

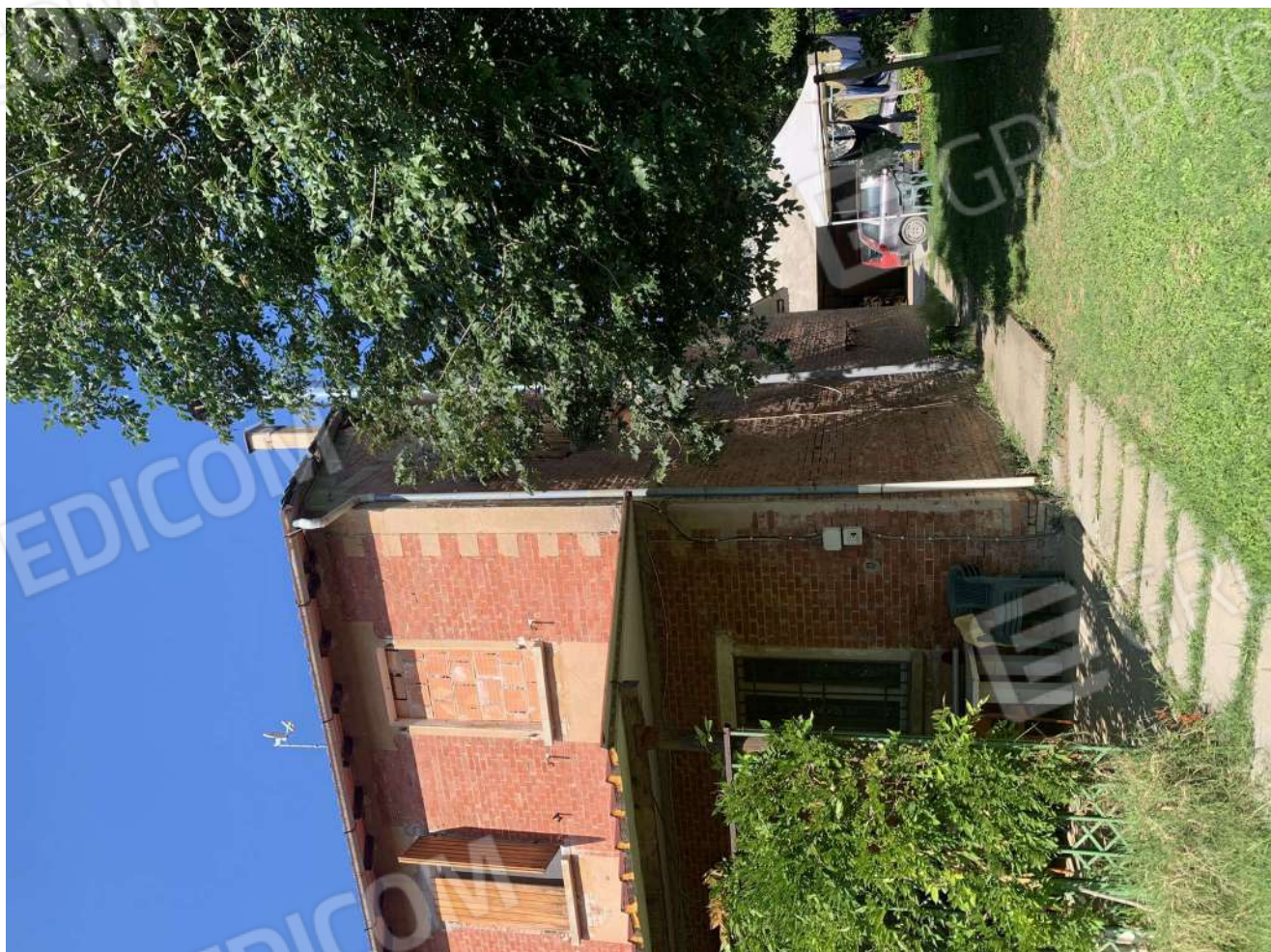


Foto 2: Part. 110 - Sub. 1



Foto 3: Part. 110 - Sub. 1

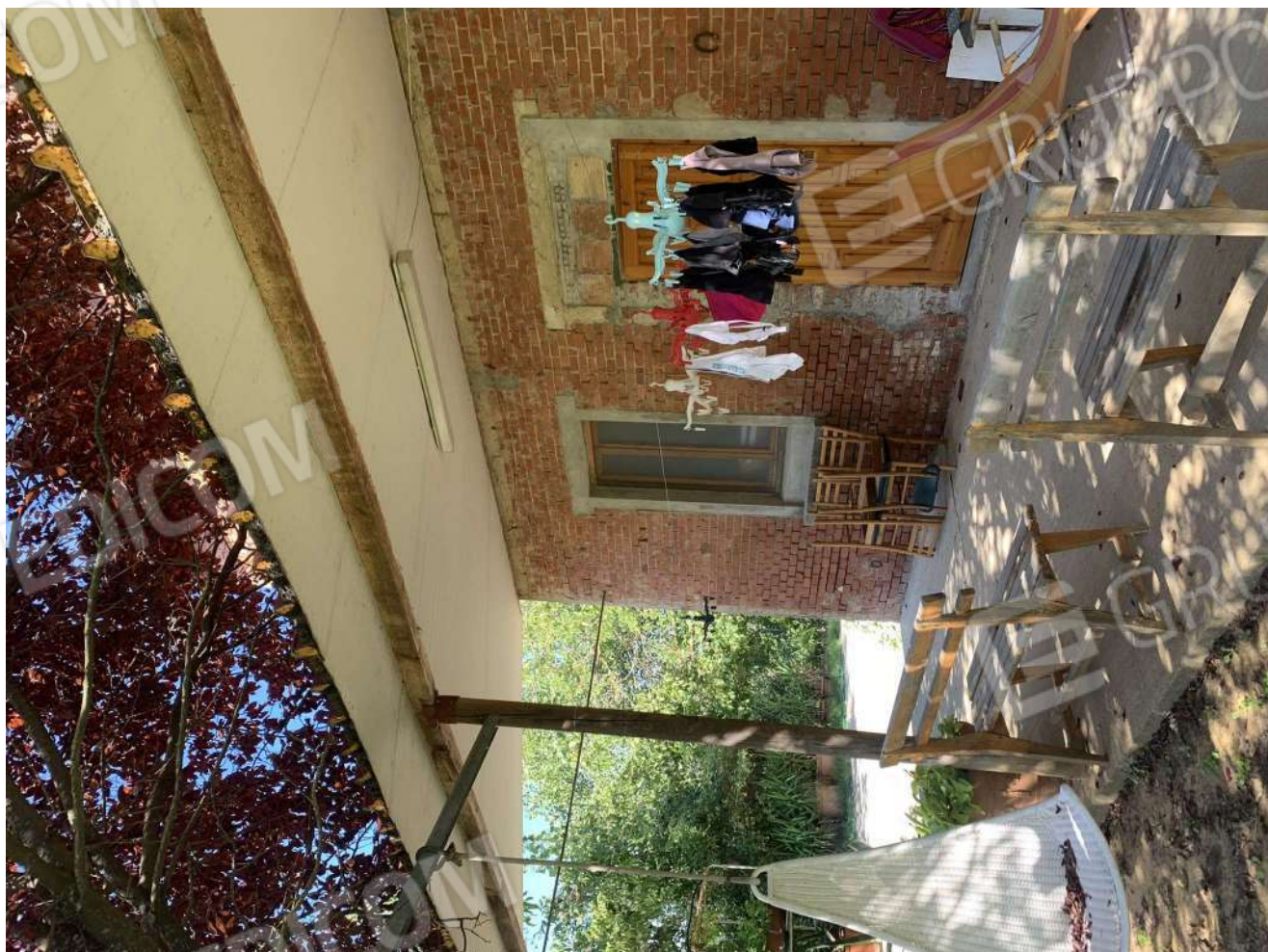


Foto 4: Part. 110 - Sub. 1



Foto 5: Part. 110 - Sub. 1



Foto 6: Part. 110 - Sub. 1



Foto 8: Part. 110 - Sub. 1



Foto 7: Part. 110 - Sub. 1



Foto 9: Part. 110 - Sub. 1



Foto 10: Part. 110 - Sub. 1



Foto 11: Part. 110 - Sub. 1



Foto 12: Part. 110 - Sub. 1



Foto 13: Part. 110 - Sub. 1



Foto 14: Part. 110 - Sub. 1



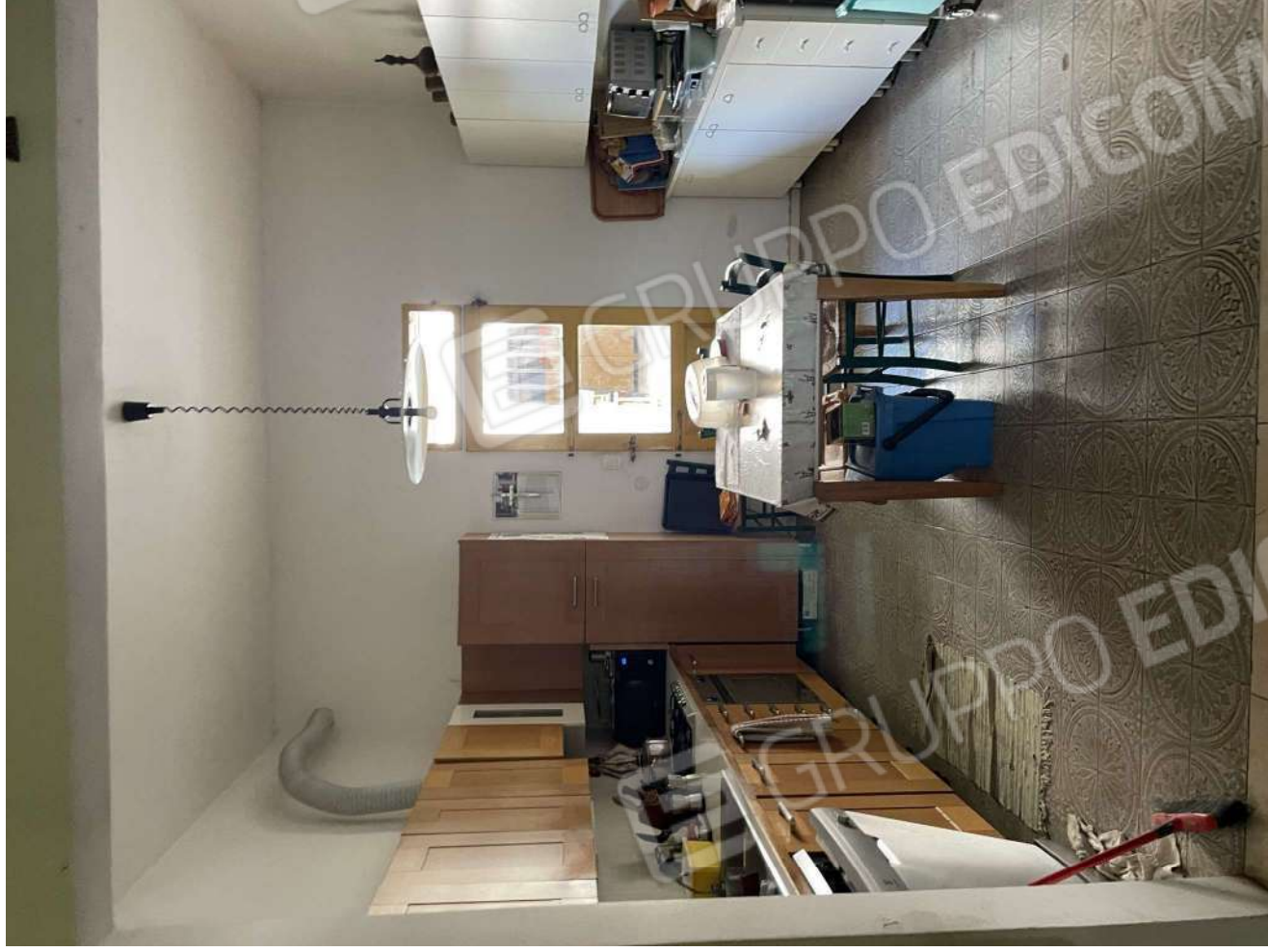


Foto 15: Part. 110 - Sub. 1



Foto 16: Part. 110 - Sub. 1



Foto 17: Part. 110 - Sub. 1



Foto 18: Part. 110 - Sub. 1



Foto 19: Part. 110 - Sub. 1



Foto 20: Part. 110 - Sub. 1



Foto 21: Part. 110 - Sub. 1



Foto 22: Part. 110 - Sub. 1



Foto 23: Part. 110 - Sub. 1



Foto 24: Part. 110 - Sub. 1



Foto 25: Part. 110 - Sub. 1



Foto 26: Part. 110 - Sub. 1



Foto 27: Part. 110 - Sub. 1



Foto 28: Part. 110 - Sub. 1



Foto 29: Part. 110 - Sub. 1



Foto 30: Part. 110 - Sub. 1





Foto 31: Part. 110 - Sub. 1



Foto 32: Part. 110 - Sub. 1



Foto 33: Part. 110 - Sub. 1



Foto 34: Part. 110 - Sub. 1



Foto 35: Part. 110 - Sub. 1



Foto 36: Part. 110 - Sub. 1



Foto 37: Part. 110 - Sub. 1



Foto 38: Part. 110 - Sub. 1



Foto 39: Part. 110 - Sub. 1



Foto 40: Part. 110 - Sub. 1



Foto 41: Part. 110 - Sub. 1



Foto 42: Part. 110 - Sub. 1



Foto 43: Part. 110 - Sub. 1



Foto 44: Part. 110 - Sub. 1

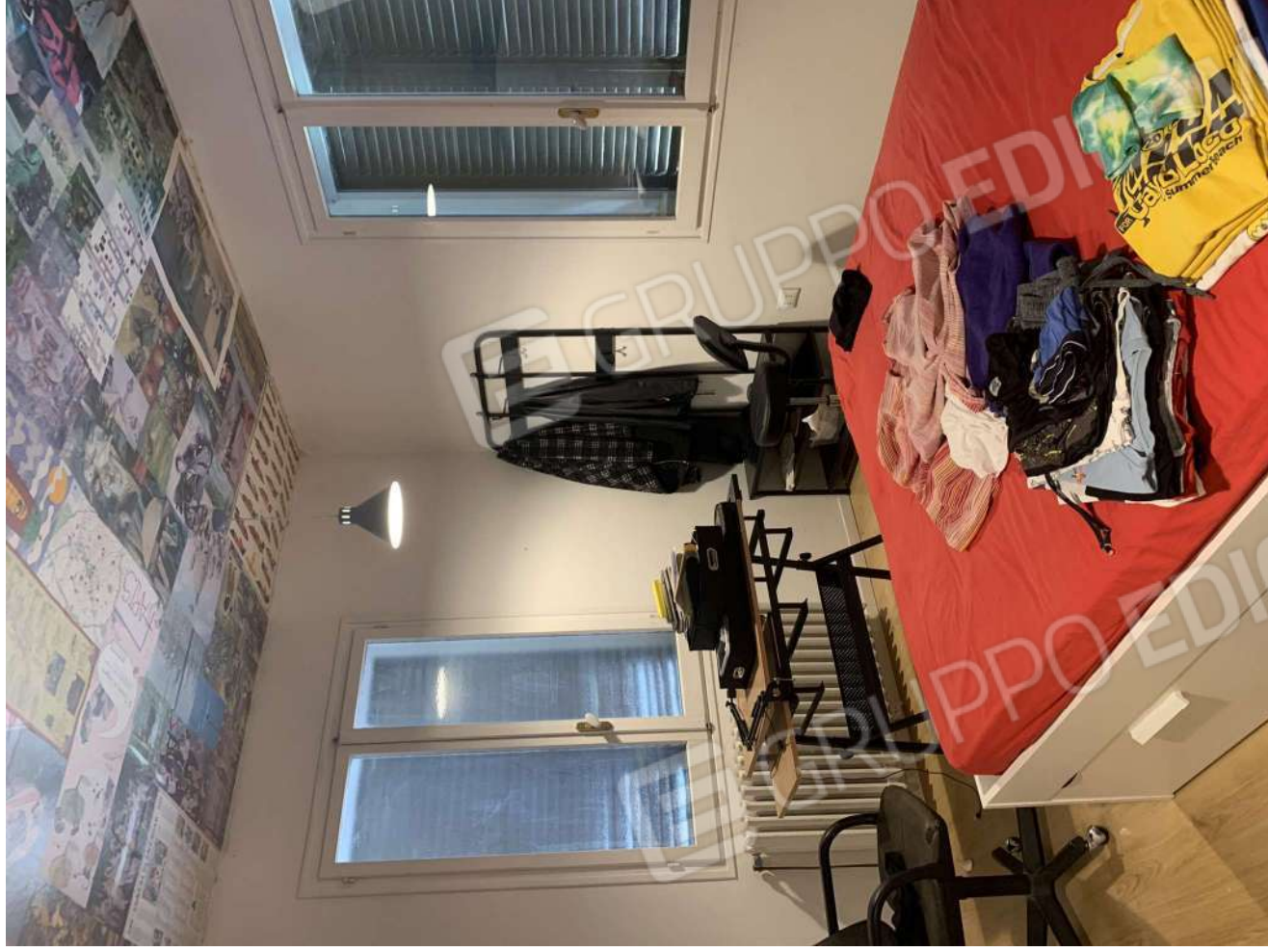


Foto 45: Part. 110 - Sub. 1



Foto 46: Part. 110 - Sub. 1





Foto 47: Part. 110 - Sub. 1



Foto 48: Part. 110 - Sub. 1



Foto 49: Part. 110 - Sub. 1



Foto 50: Part. 110 - Sub. 1



Foto 51: Part. 110 - Sub. 1

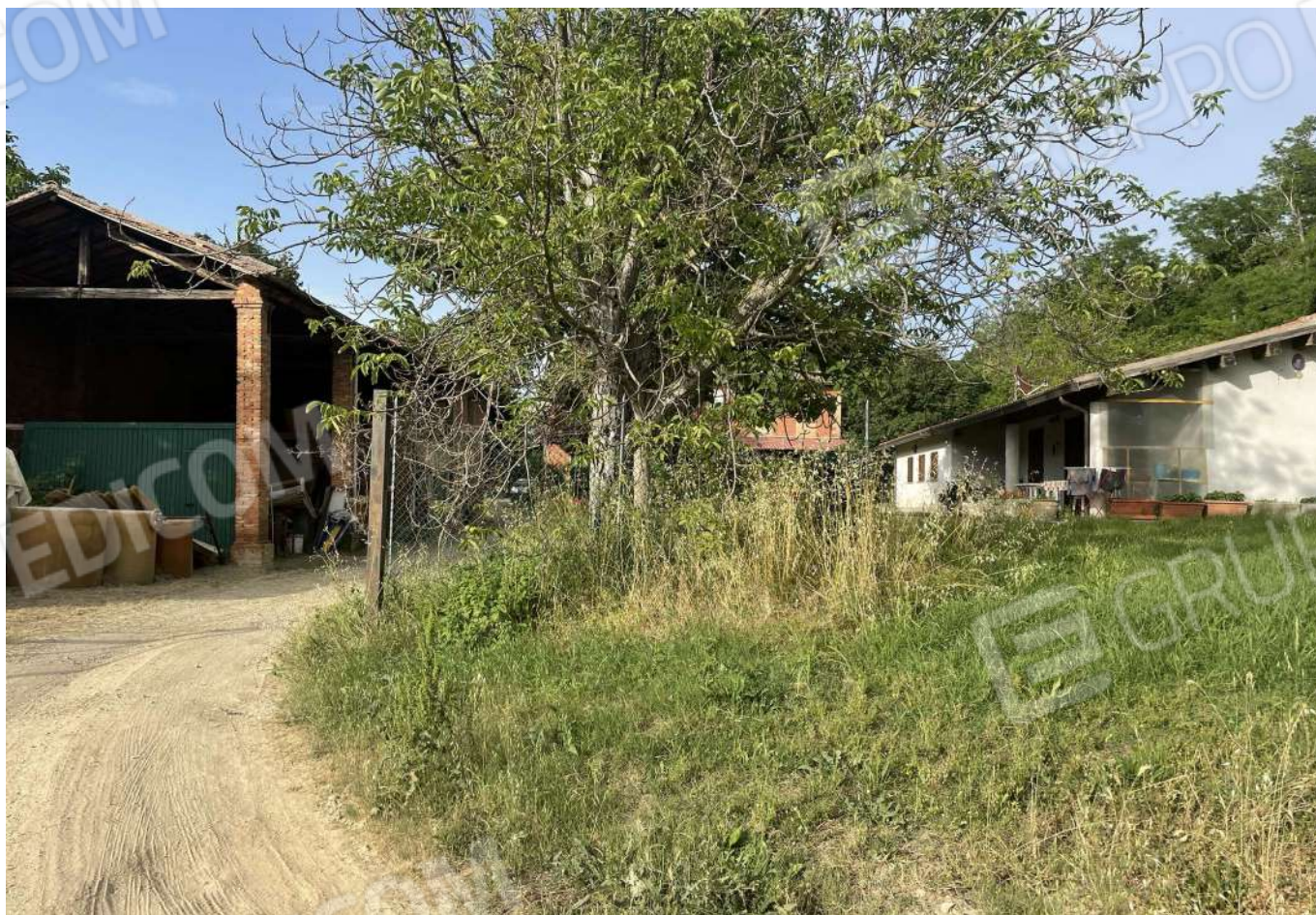


Foto 52: Part. 110 - Corpo n. 2 - Sub. 2



Foto 53: Part. 110 - Corpo n. 2 - Sub. 2



Foto 54: Part. 110 - Corpo n. 2 - Sub. 2



Foto 55: Part. 110 - Corpo n. 2 - Sub. 2



Foto 56: Part. 110 - Corpo n. 2 - Sub. 2



Foto 57: Part. 110 - Corpo n. 2 - Sub. 2

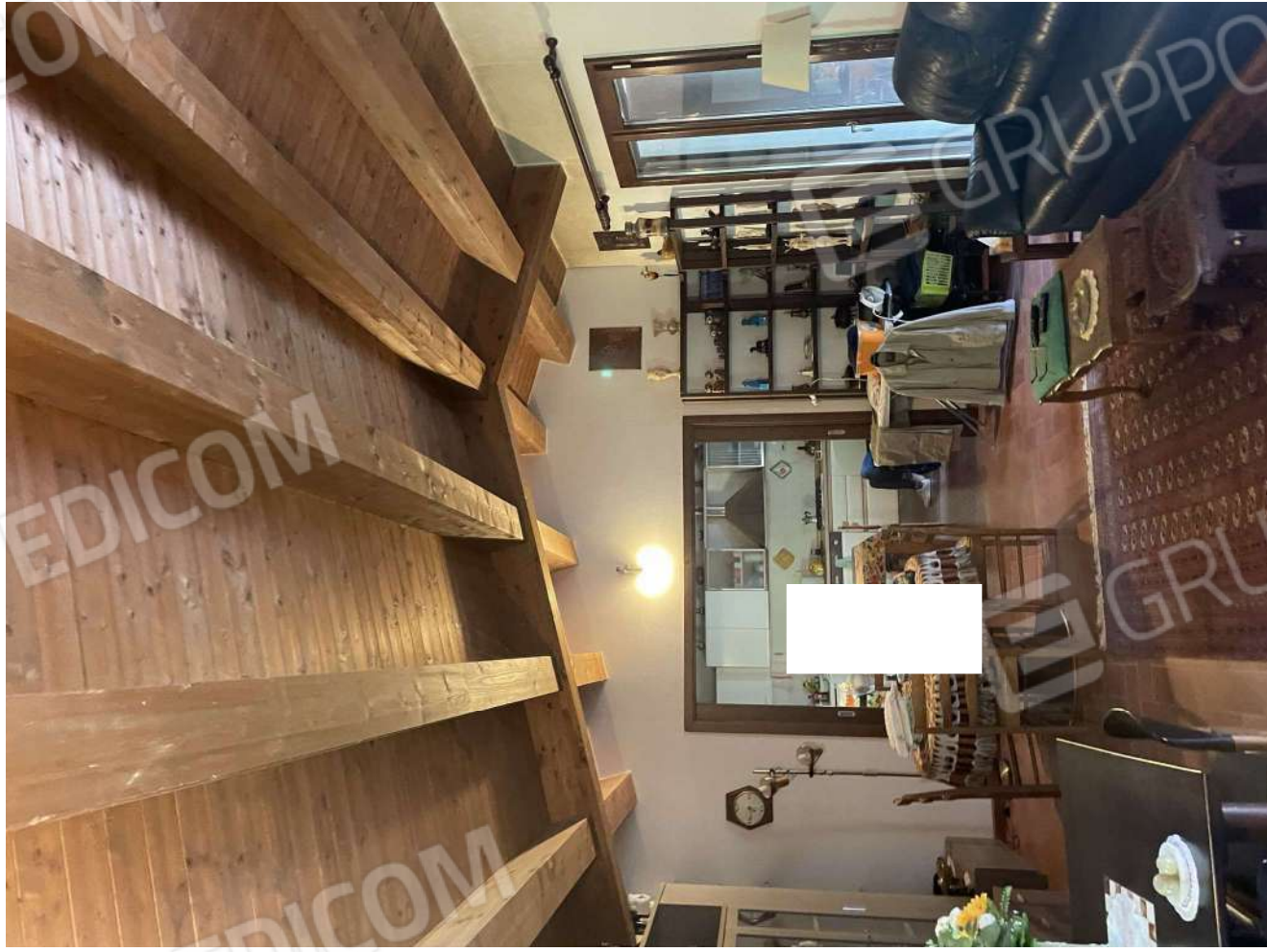


Foto 58: Part. 110 - Corpo n. 2 - Sub. 2

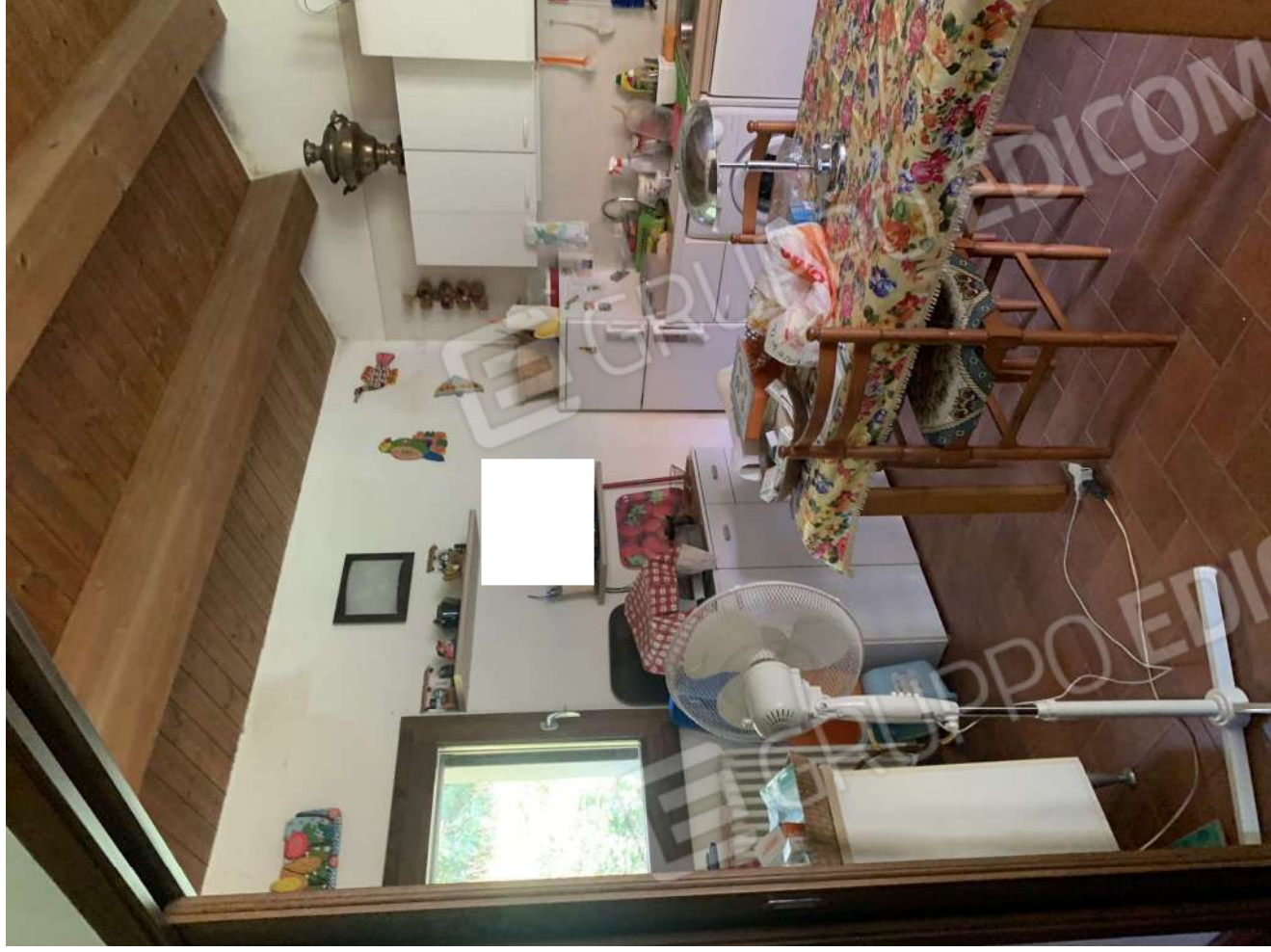


Foto 59: Part. 110 - Corpo n. 2 - Sub. 2



Foto 60: Part. 110 - Corpo n. 2 - Sub. 2



Foto 61: Part. 110 - Corpo n. 2 - Sub. 2



Foto 62: Part. 110 - Corpo n. 2 - Sub. 2





Foto 63: Part. 110 - Corpo n. 2 - Sub. 2



Foto 64: Part. 110 - Corpo n. 2 - Sub. 2



Foto 65: Part. 110 - Corpo n. 2 - Sub. 2



Foto 66: Part. 110 - Corpo n. 2 - Sub. 2



Foto 67: Part. 110 - Corpo n. 2 - Sub. 2



Foto 68: Part. 110 - Corpo n. 2 - Sub. 2



Foto 69: Part. 110 - Corpo n. 2 - Sub. 2



Foto 70: Part. 110 - Corpo n. 2 - Sub. 2



Foto 71: Part. 110 - Corpo n. 1 - Sub. 2



Foto 72: Part. 110 - Corpo n. 1 - Sub. 2



Foto 73: Part. 110 - Corpo n. 1 - Sub. 2



Foto 74: Part. 110 - Corpo n. 1 - Sub. 2



Foto 75: Part. 110 - Corpo n. 1 - Sub. 2



Foto 76: Part. 110 - Corpo n. 1 - Sub. 2

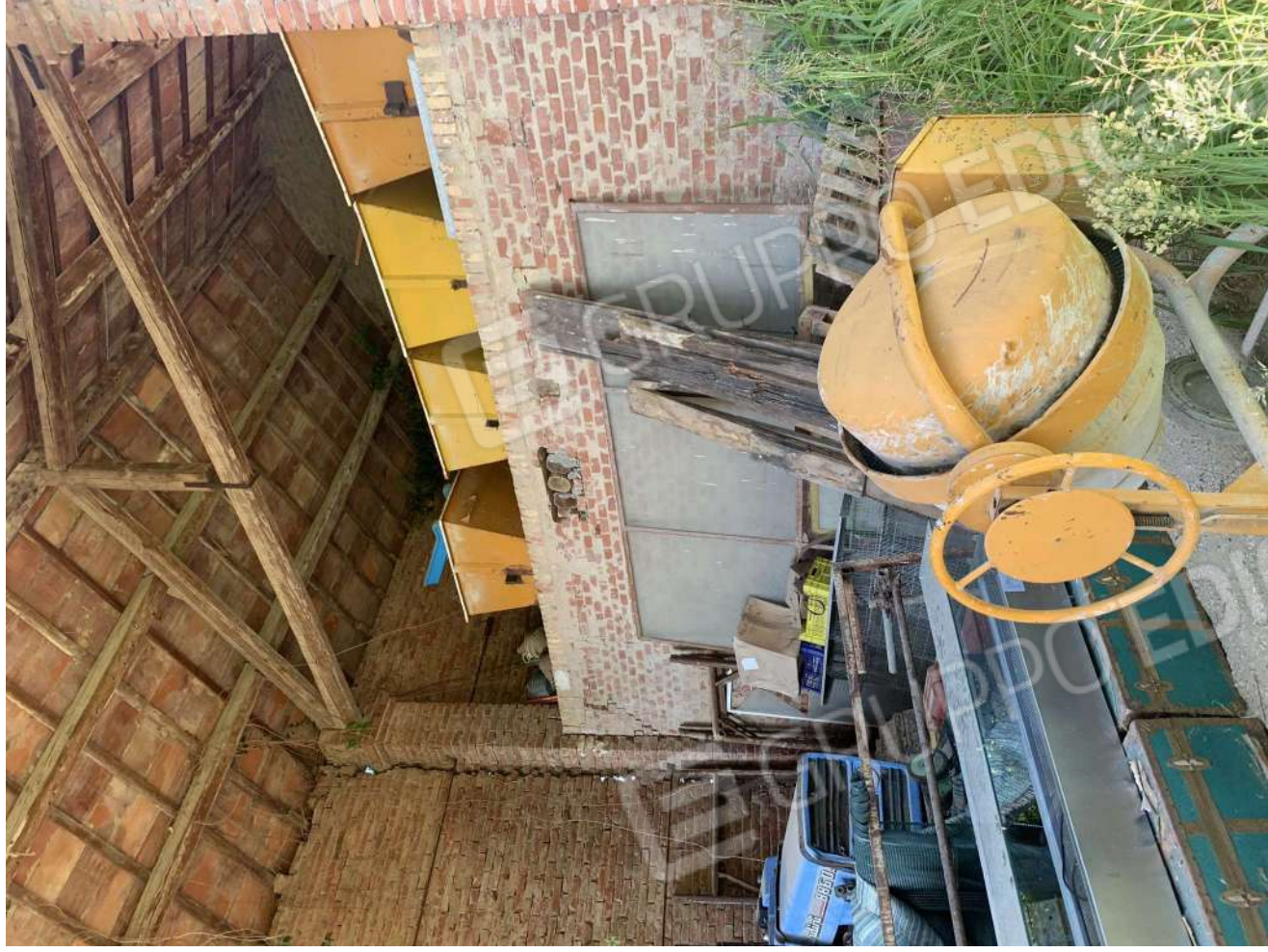


Foto 77: Part. 110 - Corpo n. 1 - Sub. 2



Foto 78: Part. 110 - Corpo n. 4 - Sub. 2





Foto 79: Part. 110 - Corpo n. 4 - Sub. 2



Foto 80: Part. 110 - Corpo n. 4 - Sub. 2



Foto 81: Part. 110 - Corpo n. 4 - Sub. 2



Foto 82: Part. 110 - Corpo n. 4 - Sub. 2



Foto 83: Part. 110 - Corpo n. 3 - Sub. 2



Foto 84: Part. 110 - Corpo n. 3 - Sub. 2



Foto 85: Part. 110 - Corpo n. 3 - Sub. 2



Foto 86: Part. 110 - Corpo n. 3 - Sub. 2

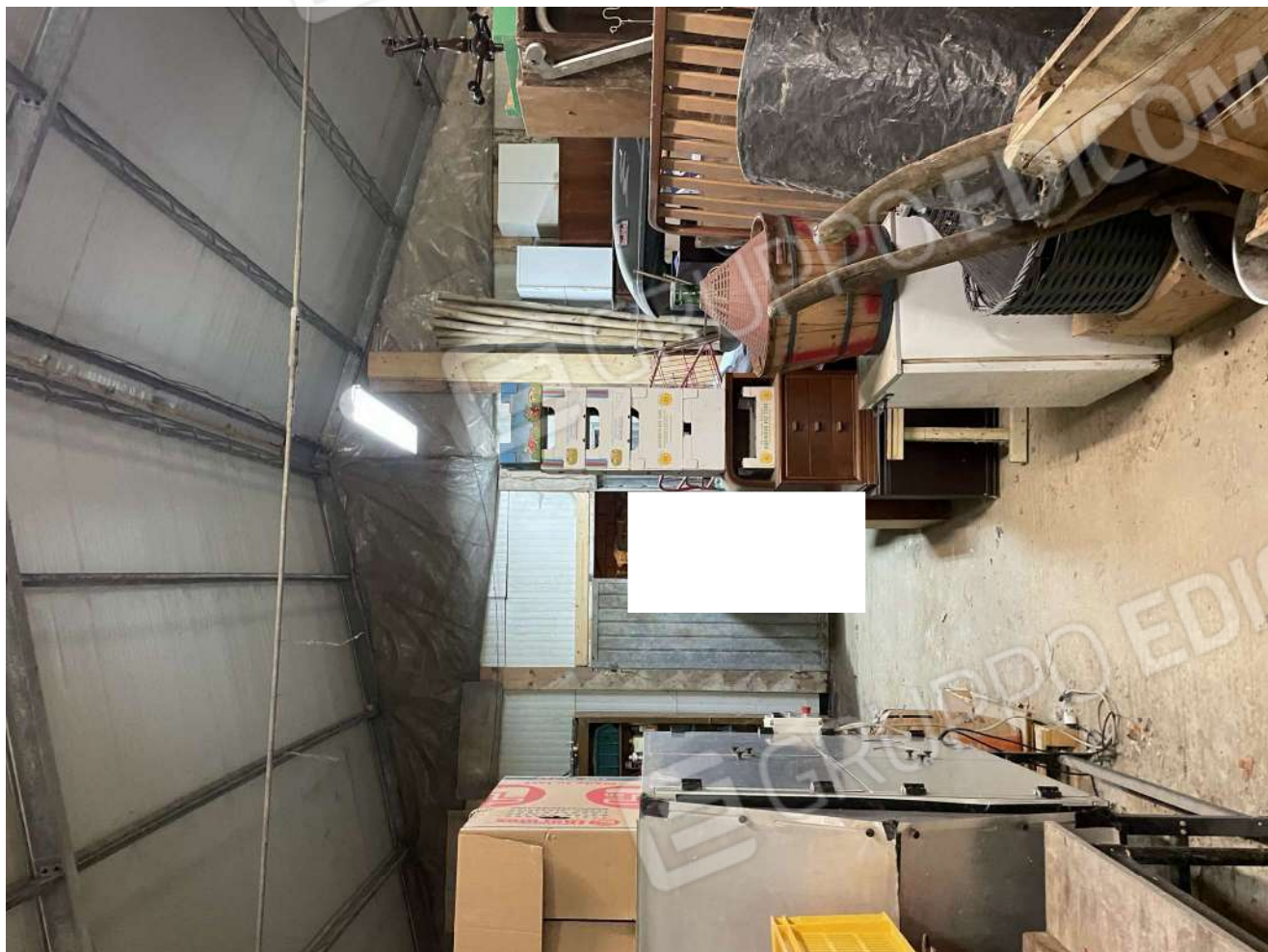


Foto 87: Part. 110 - Corpo n. 3 - Sub. 2



Foto 88: terreni agricoli



Foto 89: terreni agricoli



Foto 90: terreni agricoli

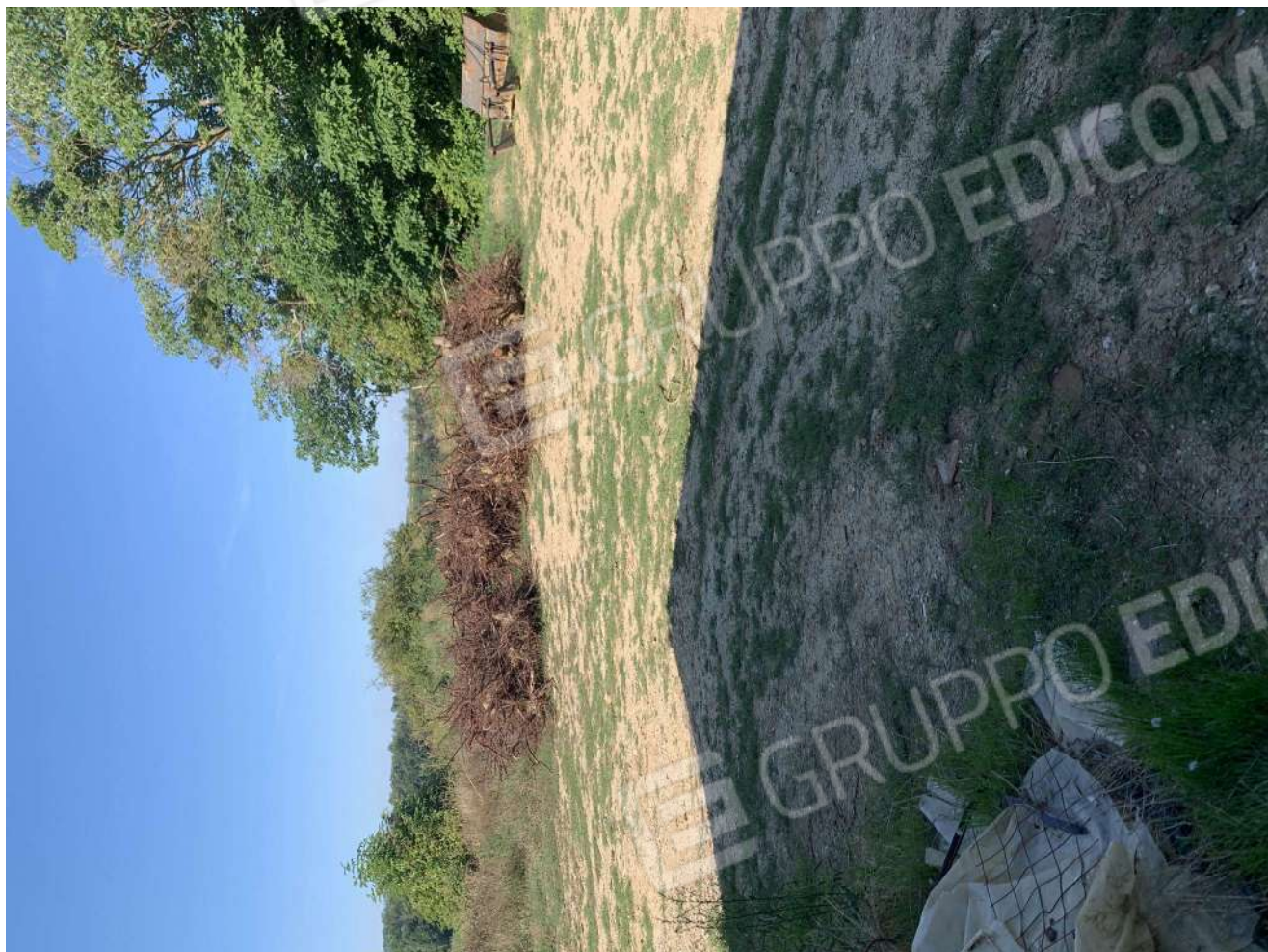


Foto 91: terreni agricoli



Foto 92: terreni agricoli



Foto 93: terreni agricoli



Foto 94: terreni agricoli





Foto 95: terreni agricoli



Foto 96: terreni agricoli



Foto 97: terreni agricoli